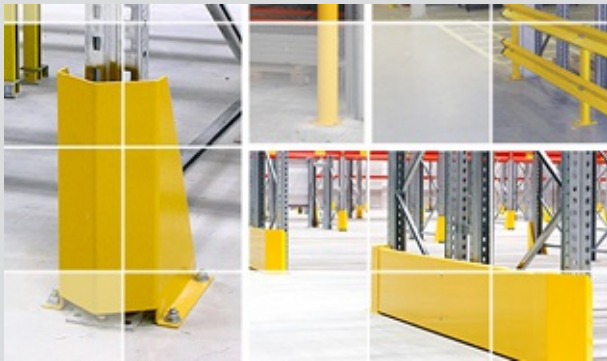


# Rullfack FIFO, lösningen för produkter med snabb omsättning

Visit [www.constructor.se/Produkter/Pallsystem/Rullfack/](http://www.constructor.se/Produkter/Pallsystem/Rullfack/) for the latest information.

## Pallställ P90 – den mångsidiga lösningen för pallförvaring

Pallställ är den mest effektiva metoden för lagring av lastpallar men förståelse för vilket pallsystem som är mest optimalt kan ibland vara förvirrande. För att klargöra skillnader och kvaliteter mellan våra pallsystem rekommenderar vi sidan [Snabbvalsmatris](#).



**Säkerhetstillbehören** som bidrar till ökad trygghet på lagret.

Vad är **FIFO, LIFO och FILO**?

Rullfack is a product in the category

## Pallställ & Pallsystem

- Pallställ P90
- Mobila Pallställ MOVO
- Pallställ med entresolplan
- Utdragsenheter
- Djupstapling
- Shuttle
- Push Back
- Rullfack**
- Smalgångslager
- Pallställ RACK83
- Säkerhetstillbehör
- Matris Pallhantering

Please visit [www.constructor.se](http://www.constructor.se) to see our other products.

## Beskrivning

Pallställ & Pallsystem › Rullfack

**Rullfack eller rulllager som det också benämns, är den optimala lösningen för pallat gods med hög omsättning. Systemet bygger i grunden på Pallställ P90 med inbyggda rullbanor.**

Rullfack används främst för att lagra stora mängder pallgods av samma typ enligt principen FIFO (First-In, First-Out). Pallarna placeras på ena sidan av stället och rullar automatiskt på odrivna lutande rullbanor mot orderplocksidan, där de hämtas efter behov.

Denna typ av lagringsteknik som ofta används till dryckesindustrin eller

## Referenser

- Svenska Smakupplevelser, Vällingby
- Runsven, Skänninge
- Hansa Print, Finland
- Hartwall, Finland
- Valsemøllen, Danmark

Denna typ av lagringsteknik, som ofta används till exempel i industrier som buffertlager inom tillverkningsindustrin, kräver inte fler än två gånger för att lasta in och ut varor och genom det spar man upp till 60 % golvyta i jämförelse med vanliga pallställ.

Rullfackstället har en stark konstruktion och klarar de statiska och dynamiska krafterna som kan uppstå när pallen rullar till andra sidan av stället. För att uppnå god ekonomisk lösningar dimensioneras Rullfacken efter dina önskemål och behov. Rullbanorna levereras förmonterade för att spara installationstid ute hos kund.

### Med rullfack får ett förvaringssystem som ger:

- Upp till 60 % mindre golvyta än konventionella pallställ.
- FIFO principen ger automatisk lagerrotation.
- En inlastningssida och en utlastningssida – 2 truckgångar
- Höjd som standard, upp till 11 m.



Klicka här för [Offertförfrågan »](#)

## Produktfakta

**Constructors Rullfack har en kraftig konstruktion för att klara av de statiska och dynamiska krafter som kan uppstå. För att erhålla en bra ekonomisk lösning dimensioneras rullfacken efter kundönskemål. Rullbanorna levereras förmonterade i sektioner så att kort installationstid hos kund erhålls.**

**Constructors Rullfack kan anpassas till de flesta palltyper och -storlekar:**

- Instyrningar hjälper truckföraren att centrera pallen till rullbanan.
- Ett automatiskt bromssystem säkerställer att pallrörelsen alltid är säker och kontrollerad. Pallarna rullar smidigt på fullbredds- eller dubbelbreddsrollar.
- Stopp och separeringsanordning används för att hålla fast raden av bakomvarande pallar medan den första på plocksidan hämtas ut på ett säkert sätt.
- Varje anläggning anpassas efter pallarnas storlek, vikt och lagringskrav.



## Specifikationer

**Constructors rullfack är en dynamiska förvaringslösning baserad på pallställ P90 med integrerade rullbanor/transportörs moduler.**

Automatiskt bromssystem garanterar att pallens rörelse alltid sker under säkerhet. Stopp- och separeringsanordning vid hämtplats tillåter att man hämtar pall utan risk för att skada bakomvarande pall. Som extra tillbehör kan stopp och separeringsanordning förses med fördröjningsmekanism. Denna gör att man får extra tid att hämta pall utan att bakomvarande pall trycker på.

### Mått:

Dagöppning 1000 mm (1K), 1950 mm (2K)

Rullbanebredd Invändigt 850 mm för standard kortsideshanterad EUR-pall.

Rulldiameter 60 mm

Rulldelning 90, 120, 150 mm beroende på laster och pallars beskaffenhet

Djup Beroende på antal pall i djup

Höjd Som standard upp till 10 meter

### Belastning:

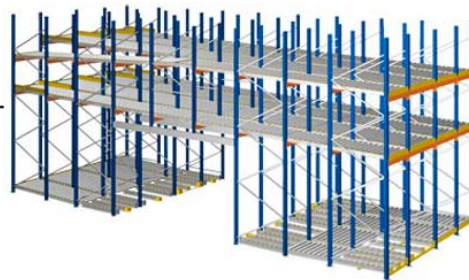
Rullfacksställage dimensioneras efter kundens önskemål.

### Ytbehandling:

Ställage levereras som standard i galvinerat utförande.

Ram för rullbana levereras som standard i galvinerat utförande och rullar levereras i stål utan ytbehandling som standard.

Pallställ & Pallsystem › Rullfack



# Tillbehör Rullfack



## Stolpskydd

Golvmonterat stolpskydd - påkömningsskydd för pallställ.



## Stolpskydd, Protect-it™

Modell "klick in" tillverkat av HDPE Termoplast. Höjd 100mm. Gul/svart



## Stötdämpande stolpskydd

Gavelskydd/påkömningsskydd i metal med stötdämpande fyllning.



## Gavelskydd

3-delat teleskopiskt gavelskydd för enkla och dubbla pallställsgavlar. Fästes med expanderbult.



## Säkerhetsräcke

Kan användas som påkömningsskydd/stötskydd för väggar, kontor, maskiner, transportbanor mm



## Genomskjutningsskydd

Fyrkantsrör. Längd 2900mm. Färg signalgul. Fäste för genomskjutningsskydd med låsbricka och skruv.



## Nättram - Ryggvät

Eliminerar gods från att falla ner och orsaka personskador. Fästes med konsol och låsbeslag. Mer information om [nätväggar](#)>>



## Balkspärr

Låser bärbalken. Viktigaste säkerhets detaljen, ett absolut säkerhetskrav!



## Iläggshyllplan

Används för alla typer av förvaring och kan enkelt anpassa efter godset.



## Näthyllplan

Eliminerar gods från att falla igenom bärplan och krav vid sprinklerinstallationer. Mer information om [näthyllplan](#)>>



## Mellanvägg/avdelare

Mellanvägg/hyllavdelare för pallställ.



## Skyt- & Märksystem

Etiketthållare, självhäftande eller magnetskyltar för olika typer av gavlar, hyllor och balkar. Mer information om [märksystem](#)>>



## Utdragsenhet - Balkmonterad

Dubbelverkande för balkmontering kan dras ut åt båda hållen. Lastkapacitet 600 kg



## Utdragsenhet - Med hjul

Golvmodell m stödhjul. Lastkapacitet 1000 kg



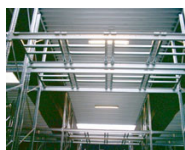
### Skyltar

Skyltar för belastnings-, bruks- och montageanvisning.



### Fot för asfaltsgolv

För viktfordelning vid golv av asfalt. Ange ställagetyp för rätt modell.



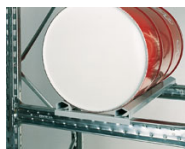
### Tunnelskydd

Tunnelskydd, placeras mellan balkarna som extra stöd.



### Avdelare

För vertikal förvaring av långgods i pallställ.



### Insats för oljefat

För oljefat eller annat cylinderformat gods. 2 storlekar. Inermåt 360 eller 548 mm. Maxlast 1000 resp 1200 kg.



### Stolpfot

110 x 140 x 4 mm.  
Nivelleringsbrickor 1 mm



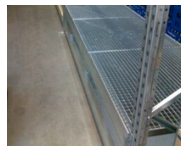
### Halvpallsinsatser

Halvpallsinsatser för mindre pallar.



### Tvärbalk

Mellanliggande balk mellan främre och bakre bärbalk. Finns för både kortsides- och långsideshantering.



### Dropptråg

Vid ev. läckage kan galvaniserade dropptråg placeras på golvet eller per nivå.



### Trumsats, kabeltrumma

För upphängning av kabelrullar i pallställ. Kan enkelt flyttas i och ur position.