

# Push Back FILO, för lagring av stora kvantiteter

Visit [www.constructor.se/Produkter/Pallsystem/Push-Back/](http://www.constructor.se/Produkter/Pallsystem/Push-Back/) for the latest information.

## Förvaring av gods på pall är den vanligaste metoden vid lagerhantering.

Pallställ är den mest effektiva metoden för lagring av lastpallar men förståelse för vilken typ av pallsystem som är mest optimalt kan ibland vara förvirrande.

För att underlätta valet av pallsystem rekommenderar vi sidan "[Välj Pallsystem](#)". Här presenterar vi en jämförelsetabell innehållande; investering, kapacitet, volym, hantering och egenskaper per pallsystem.

Vad är [FIFO](#), [LIFO](#) och [FILO](#)?

Push Back is a product in the category

## Pallställ & Pallsystem

- Pallställ P90
- Mobila Pallställ MOVO
- Pallställ med entresolplan
- Utdragsenheter
- Djupstapling
- Shuttle
- Push Back**
- Rullfack
- Smalgångslager
- Pallställ RACK83
- Måtris Pallhantering

Please visit [www.constructor.se](http://www.constructor.se) to see our other products.

## Beskrivning

**Push Back** förvaring är särskilt lämplig för bulkgoods som kan lagras på pallar enligt principen FILO (First-In, Last-Out) vilket ger färre manövrer, kortare avstånd och en ökad lagerkapacitet på upp till 75 %.

Förvaringssystemet Push Back bygger i grunden på Pallställ P90 och har två olika uppbyggnader beroende på användningsområde och hantering.

Antingen används **odrivna lutande rullbanor**, för kortsideshanterad pall, eller **vagnar** som löper på lutande räls, används mestadels för långsideshantering av pall. Med odrivna rullbanor kan man lagra upp till tio pallar i djup, en efter en skjuts de in stället. Vid system med vagnar är maxantalet pallar i djup 6 st.

Så snart en pall dras ut rullar bakomvarande pallar fram automatiskt. Enskilda pallar kan dock inte nå direkt. Push Back som förvaringslösning minimerar inte bara antalet manövrer och avståndet utan ökar också lagringskapaciteten med upp till 75 % jämfört med konventionella pallställ.

Push Back kan användas för att ge ytterligare lagringsutrymme i annars oanvändbara utrymmen, som till exempel ovanför tvärgångar eller runt lastbryggor.

Pallställ & Pallsystem › Push Back

## Referenser

ECO-Boråstapeter, Viared  
Hansa Print, Finland



Klicka här för [Offertförfrågan »](#)

---

## Produktfakta

Pallar lastas in i Push Back stället på antingen odrivna rullbanor eller vagnar, pall eller vagn skjuts sedan in i stället av nästa inkommande pall alternativt vagn.

Pallar kan lagras från två till tio i djupet med odrivna rullbanor och från två till sex i djupet med vagnsystemet. Pallar kommer tillbaka till framkanten av raden när den tidigare pallen lastats av med hjälp av gravitationskraft (lutning). Vid systemet med vagnar är det möjligt att ha en blandning av produkter och palltyper, inklusive pallar av sämre kvalitet i samma ställ, och till och med i samma fack. Med systemet vagnar finns det färgkodning på vagnarna som underlättar identifiering av antalet lagrade pallar i djup.



### Fördelar med Push Back:

- Snabb och enkel åtkomst till alla linjer
- Maximalt golvutnyttjande
- Lämpligt för bulklager/kallager
- Pallen finns alltid i framkanten av stället
- Tillgängligt enligt FILO principen (First-In, Last-Out)
- Höjd som standard, upp till 11 m.

## Specifikationer

**Push Back** är en dynamisk förvaringslösning som i grunden bygger på **Pallställ P90** med inbyggda rullbanor och vagnar. **Pallarna i stället lastas på och av från samma sida, vilket minskar truckens körsträcka och ger kortare ledtider.**

Både vad gäller odrivna rullbanor och vagnar finns det olika dimensioner som kan anpassas till de flesta palltyper och pallstorlekar.

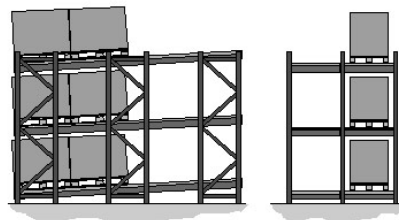
### Standard Dimensioner:

Djup: Upp till 10 pallar

Höjd: Upp till 12000 mm

*Att tänka på vid projektering är kraften som åtgår för att trycka in pallar, oavsett system odrivna rullbanor eller vagnar, förs tillbaks till gaffelstativet på trucken. Ju fler pallar som lagras i djup och ju högre lagringshöjden blir desto mer ökar kraften mot gaffelstativet. Truckleverantör bör ge information om vilken kraft gaffelstativ på truck kan hantera.*

Pallställ & Pallsystem › Push Back



# Tillbehör Push Back



## Stolpskydd

Golvmonterat stolpskydd - påkömningsskydd för pallställ.



## Stolpskydd, Protect-it™

Modell "klick in" tillverkat av HDPE Termoplast. Höjd 100mm. Gul/svart



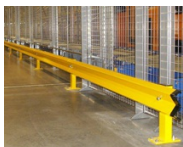
## Stötdämpande stolpskydd

Gavelskydd/påkömningsskydd i metal med stötdämpande fyllning.



## Gavelskydd

3-delat teleskopiskt gavelskydd för enkla och dubbla pallställsgavlar. Fästes med expanderbult.



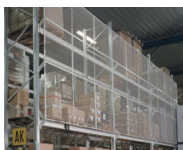
## Säkerhetsräcke

Kan användas som påkömningsskydd/stötskydd för väggar, kontor, maskiner, transportbanor mm



## Genomskjutningsskydd

Fyrkantsrör. Längd 2900mm. Färg signalgul. Fäste för genomskjutningsskydd med låsbricka och skruv.



## Nättram - Ryggvät

Eliminerar gods från att falla ner och orsaka personskador. Fästes med konsol och låsbeslag. Mer information om [nätväggar](#)>>



## Balkspärr

Låser bärbalken. Viktigaste säkerhets detaljen, ett absolut säkerhetskrav!



## Iläggshyllplan

Används för alla typer av förvaring och kan enkelt anpassa efter godset.



## Näthyllplan

Eliminerar gods från att falla igenom bärplan och krav vid sprinklerinstallationer. Mer information om [näthyllplan](#)>>



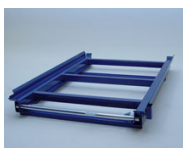
## Mellanvägg/avdelare

Mellanvägg/hyllavdelare för pallställ.



## Skylt- & Märksystem

Etiketthållare, självhäftande eller magnetskyltar för olika typer av gavlar, hyllor och balkar. Mer information om [märksystem](#)>>



## Utdragsenhet - Balkmonterad

Dubbelverkande för balkmontering kan dras ut åt båda hållen. Lastkapacitet 600 kg



## Utdragsenhet - Med hjul

Golvmodell m stödhjul. Lastkapacitet 1000 kg



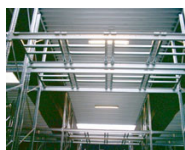
### Skyltar

Skyltar för belastnings-, bruks- och montageanvisning.



### Fot för asfaltsgolv

För viktfordelning vid golv av asfalt. Ange ställagetyp för rätt modell.



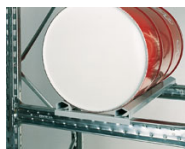
### Tunnelskydd

Tunnelskydd, placeras mellan balkarna som extra stöd.



### Avdelare

För vertikal förvaring av långgods i pallställ.



### Insats för oljefat

För oljefat eller annat cylinderformat gods. 2 storlekar. Inermåt 360 eller 548 mm. Maxlast 1000 resp 1200 kg.



### Stolpfot

110 x 140 x 4 mm.  
Nivelleringsbrickor 1 mm



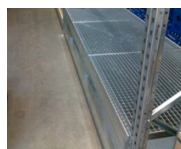
### Halvpallsinsatser

Halvpallsinsatser för mindre pallar.



### Tvärbalk

Mellanliggande balk mellan främre och bakre bärbalk. Finns för både kortsides- och långsideshantering.



### Dropptråg

Vid ev. läckage kan galvaniserade dropptråg placeras på golvet eller per nivå.



### Trumsats, kabeltrumma

För upphängning av kabelrullar i pallställ. Kan enkelt flyttas i och ur position.