

Hjullistsystem/hjullister: lösningen för lagring och plockning av smågodis

Visit www.constructor.se/Produkter/Smagodshantering/Hjullistsystem/ for the latest information.

Komponenthantering och förvaring av smådelar ställer stora krav på systematisering och identifikation.

Med ett brett urval av hyllsystem samt ett omfattande tillbehörsprogram kan Constructor erbjuda helhetslösningar för alla typer av smågodshantering och kan förbättra ert plockområde för optimal effektivitet.

Klicka här [Offert](#) »

Hjullistsystem is a product in the category

Smågodshantering

- Hyllställ HI280
- Hyllställ HI280 Longspan
- Mobila Hyllställ - Tätpackning
- Hyllställ Entresol
- Smalgångslager - HI280
- Hjullistsystem**
- Universalhylla
- Plastlådor & Backar
- Skylt- & Märksystem
- Förvaringsskåp
- Transportbanor

Please visit www.constructor.se to see our other products.

Beskrivning

Hjullistsystem utgör en väsentlig del i försörjningskedjan av komponenter vid montagestationer och löpande band. **Plockfasader** byggs upp av ställage som förses med lutande hjullister för transport av komponenter till en montagestation.

Constructors hjullistställage är antingen stationära eller försedda med låsbara hjul för att enkelt kunna flyttas vid layoutförändringar i anslutning till en montagestation eller lager. Inlastning och utlastning har separerade områden och plockningen utförs störningsfritt. Ställagen är justerbara och ergonomiskt utformade, för att plockaren skall ha en så ergonomisk arbetsställning som möjligt.

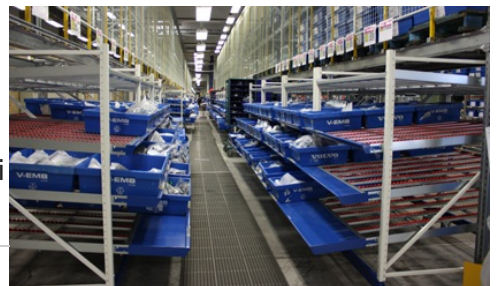
Förvaringen i hjullistställage har även stora ekonomiska fördelar då godset får en hög packningsgrad, täthet, vilket gör att man spar golvyta i jämförelse med traditionell förvaring.

Klicka här för [Offertförfrågan](#) »

Hyllställ & Smågodshantering > Hjullistsystem

Referenser

- Volvo PV, Göteborg
- Swegon, Kvänum
- Schenker Logistics, Arlanda
- Hartwall, Finland



Produktfakta

Constructors hjullistsystem har bl.a. utvecklats i samarbete med bilindustrin, där det ständigt arbetas med effektiviseringar och förkortade ledtider. Konceptet har sedan vidareutvecklats och många industrier med montagearbetsplatser har investerat i hjullister och plockfasad som en del i sin produktionsprocess.

Som förvaringssystem är hjullistställage oöverträffat vid en viss typ av godshantering då det leder till korta gångavstånd som i sig ger tids- och kostnadsbesparingar vid orderplockning. Förvaring i hjullistställ innebär också ett smidigt godsflöde med högsta möjliga packningsgrad. En golvinbesparing på 40 % kan uppnås i jämförelse med traditionell hyllförvaring.



Specifikation

Hyllställ & Smågodshantering › Hjullistsystem

**Hjullister kan vara ”stand alone” dvs. fristående med eller utan hjul eller integreras i pallställ.
Gemensamt dock att bärplan och hjullister alltid kan justeras i höjddled.**

Banornas bredd kan justeras i steg om 11,5 mm. Hjullistbanorna är försedda med instyrningar för att underlätta inlastning och långsgående avskiljare styr godset i en rak bana så att skador på godset undviks. Hjullistbäddarna är tillverkade av galvaniserade profiler och rullarna av polyeten av hög kvalitet.

Moduluppbyggnaden och enkel och snabb installation gör ombyggnad och anpassning enkel. Detta är också grunden till Constructos hjullistställage mångsidighet . Antalet nivåer i stället kan anpassas till hanteringsmetoder, dvs. manuell eller truckhantering av gods och förpackningar. Antalet plock per tidsenhet är obegränsat.

Tillbehör Hjulsystem



Plastlådor & backar

Skapar ordning och reda i hyllsystemet.
Mer information om [Plastlådor & Backar](#).



Skylt- & Märksystem

Etiketthållare, självhäftande eller magnetskyltar för olika typer av gavlar och hyllor. Mer information om [märksystem](#)>>