

# WMS TC2000/TC2000+ artikelhanteringsprogram

Visit [www.constructor.se/Produkter/Lagerautomater-WMS/WMS-Styrssystem/](http://www.constructor.se/Produkter/Lagerautomater-WMS/WMS-Styrssystem/) for the latest information.

**Genom att investera i en lagerautomat uppnås en rad fördelar, både ekonomisk och ergonomisk.**

Av de ekonomiska fördelarna kan nämnas; ökad plock effektivitet (fler plock per tidsenhet), färre felplock och därmed lägre felhanteringskostnader. En annan mycket viktig fördel är att lagerautomaten lokalens höjd och därigenom frigörs golvyta. Detta utrymme kan användas för att ökad lagringskapacitet och därigenom undvika eventuell utbyggnad.

Alla Constructors lagerautomater kan anslutas till en och samma programvara, så att de kan kommunicera med varandra och med det egna lagerhanteringssystemet.

WMS & Styrssystem is a product in the category

## Lagerautomater & WMS

- TORNADO Hissautomat
- IPN Paternoster
- PaC-Light IPN Update
- HOCA Horizontal Karusell
- WMS & Styrssystem**
- Service & Support
- Begagnade lagerautomater till salu

Please visit [www.constructor.se](http://www.constructor.se) to see our other products.

## Beskrivning

**TC2000 är ett WMS-system som är utvecklat för lagerautomater. Det kan användas som fristående system eller ansluts enkelt till befintliga WMS-system.**

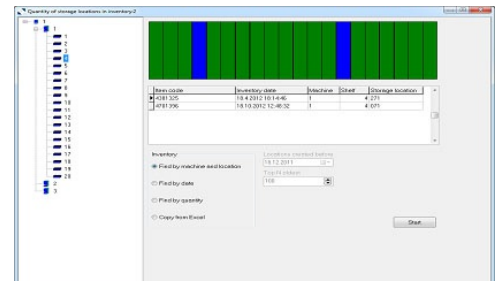
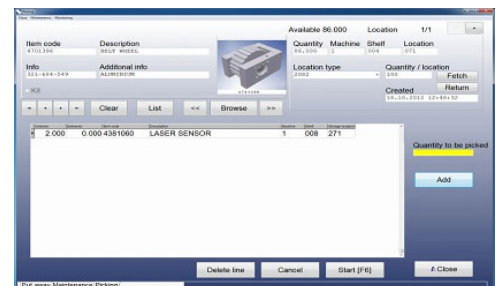
TC2000+ är ett komplett WMS-system som kan användas när man har både maskiner och statiska pallställage på lagret. Plockningen görs med handhållna PDA:er.

TC2000 kan omedelbart ta fram lagerartiklar, lagerplatser och göra inventeringar. Programvaran möjliggör kontroll av lagret från enkel lagerstyrning till avancerade batchplockningssystem som kan innehålla flera Tornado, Paternoster och HOCA.

Lagerautomater & WMS > WMS & Styrssystem

## Referenser

Bosch, Danmark  
Servistik AB, Linköping



## Funktioner

Constructors TC2000 är ett WMS-system som är utvecklat för

lagerautomater. Det kan användas som fristående system eller ansluts enkelt till befintliga WMS-system.

Fördelar:

- Plockning
- Undanläggning
- Inventering
- Tydlig grafik visar all verksamhet
- Flytt av artiklar inuti lagret
- Bra rapportering
- Repetitiva diagram för olika lagerutrymmen och hyllor
- Transaktionshistorik (vem, vad, när)
- Grafisk övervakning av lagerpåfyllningshastighet
- Övervakning av lagerplatstyper
- Övervakning av låneartiklar
- Möjlighet att skriva ut olika etiketter under plockning och undanläggning
- FIFO, flytande lagerplatser, fasta lagerplatser med eller utan kvantitetshantering
- Kontrolluppgifter för ett lager direkt från värdsystemet
- Stöd för kontroll av separata tillverkningsbatcher av viss artikel per berörd lagerplats
- Flera olika språkalternativ
- Diverse kontroller av användarkonton och behörigheter
- Viktkontroll av artikel
- Koppling till bilder eller ritningar
- Serienummerkoppling till artiklar

