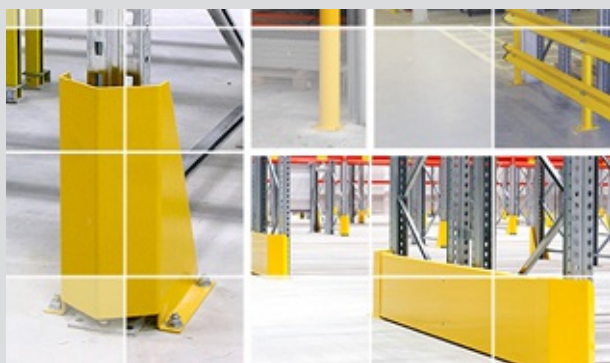


# Pallställ P90, ett komplett pallställage

Visit [www.constructor.se/Produkter/Pallsystem/Pallstall-P90/](http://www.constructor.se/Produkter/Pallsystem/Pallstall-P90/) for the latest information.

## Pallställ P90 – den mångsidiga lösningen för pallförvaring

Pallställ är den mest effektiva metoden för lagring av lastpallar men förståelse för vilket pallsystem som är mest optimalt kan ibland vara förvirrande. För att klargöra skillnader och kvaliteter mellan våra pallsystem rekommenderar vi sidan [Snabbvalsmatris](#).



**Säkerhetstillbehören** som bidrar till ökad trygghet på lagret.

Vad är **FIFO, LIFO och FILO**?

Pallställ P90 is a product in the category

## Pallställ & Pallsystem

### Pallställ P90

- Mobila Pallställ MOVO
- Pallställ med entresolplan
- Utdragsenheter
- Djupstapling
- Shuttle
- Push Back
- Rullfack
- Smalgångslager
- Pallställ RACK83
- Säkerhetstillbehör
- Matris Pallhantering

Please visit [www.constructor.se](http://www.constructor.se) to see our other products.

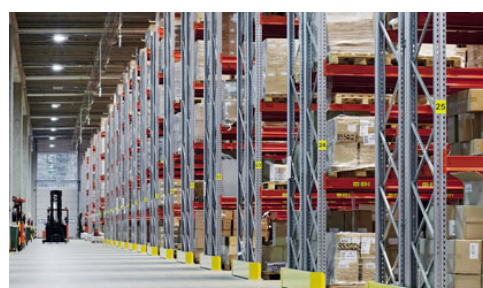
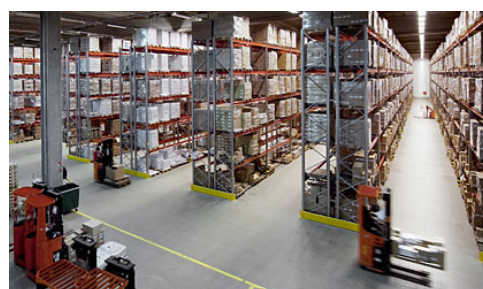
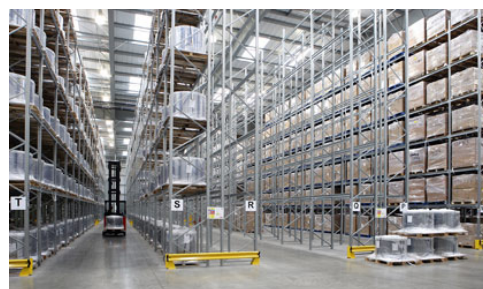
## Beskrivning

**Pallställ P90 är ett komplett 2-komponentsställage (gavel, balk) med stor inbyggd säkerhet, lätt att montera och variera.**

[Pallställ & Pallsystem](#) › [Pallställ P90](#)

## Referenser

DB Schenker, Landvetter  
Dustin, Rosersberg  
KG Knutsson, Enköping  
Sandvik SMC, Svedala  
Swegon, Kvänum



P90 i standardutförande ger obegränsad åtkomst till alla lagrade pallar och är lämplig för all slags lagring utan något begränsande system för pallplacering.

Även i en toppmodern lagerverksamhet är pallställ standardutförande fortfarande den vanligaste lagringssystemet. I alla branscher värdesätter logistikföretagen mångsidigheten i vårt pallställ som kan monteras med enkelt eller dubbelt djup.

Med rätt tillbehör kan varje pallställ special anpassas för det unika behovet. Förutom olika balkar och stolpar finns även ett stort antal säkerhetstillbehör.

Klicka här för [Offertförfrågan](#) »

## Produktfakta

**Med Pallställ P90 får du ett ställage som ger dig flexibilitet, optimal anpassning och stabilitet. Oavsett om man använder euro-, special- eller gallerpallar så anpassar sig P90 lätt till de format som behövs beträffande bredd, djup och sektionstorlek.**

Tack vare den stabila konstruktionen och högklassiga tillverkningsmetoden är höjden upp till 30 meter, med en maxbelastning per sektion på över 30 ton inga problem för Pallställ P90. Utöver detta är alla P90-komponenter permanent skyddade mot yttre påverkan för att garantera systemets höga livslängd – från stolpar och balkar ned till minsta komponent.

Om man behöver lagra annat gods i framtiden är detta inget problem. Oavsett hur behoven utvecklas är Pallställ P90 anpassat för att klara dem. Tack vare den modulära konstruktionen kan sektionernas storlek enkelt ändras och med vårt omfattande utbud av tillbehör garanteras ett perfekt utrustat system även när behoven ändras.

### Fördelar

- Hög anpassningsförmåga
- Höjd upp till 30 meter
- Variabla djup och bredder
- Lämplig för alla typer av pallar
- 50 mm höjjustering
- Uppfyller FEM, KBM, DIN, INSTA, SS-EN15635 och är SIS-certifierat



## Specifikationer

**Pallställ P90 är utformat enligt standardiserade pallmått för att säkerställa optimal användning av tillgängligt utrymme.**

P90 uppfyller de höga europeiska kraven FEM, KBM, DIN, INSTA, SS-EN15635 och är även SIS-certifierat.

### Gavlar Mått:

Enkelställ Kortsides 1037 mm.  
Enkelställ Långsides 737 mm.  
Dubbelställ Kortsides 2337 mm.  
Dubbelställ Långsides 1637 mm.

### Stolpar Mått:

Stolptyp L90 Stolpbredd 90 mm.  
Stolptyp M90 Stolpbredd 90 mm.  
Stolptyp H90 Stolpbredd 90 mm.  
Stolptyp P100 Stolpbredd 100 mm.  
Stolptyp P120 Stolpbredd 120 mm.

### Standard sektionshöjd:

2000 - 8000 mm med 500 mm delning.  
Belastning: Upp till 34 ton.

### Balkar Mått:

Balktyp I 100 Balkhöjd 100 mm.  
Balktyp I 125 Balkhöjd 125 mm.  
Balktyp I 140 Balkhöjd 140 mm.

### Längder standard:

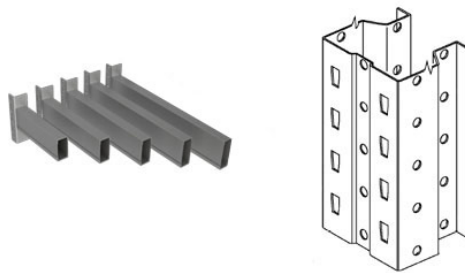
950, 1150, 1350, 1850, 2300, 2750, 3400, 3600 mm.  
Längder upp till 4500 mm går att erhålla.  
Belastning: Upp till 4 pallar x 1000 kg per bärplan.

### Ytbehandling:

Stolpar och bärbalkar levereras galvaniserade.

Andra dimensioner kan tillverkas enligt kundens och projektets krav.

Pallställ & Pallsystem › Pallställ P90



# Tillbehör Pallställ P90



## Stolpskydd

Golvmonterat stolpskydd - påkömningsskydd för pallställ.



## Stolpskydd, Protect-it™

Modell "klick in" tillverkat av HDPE Termoplast. Höjd 100mm. Gul/svart



## Stötdämpande stolpskydd

Gavelskydd/påkömningsskydd i metal med stötdämpande fyllning.



## Gavelskydd

3-delat teleskopiskt gavelskydd för enkla och dubbla pallställsgavlar. Fästes med expanderbult.



## Säkerhetsräcke

Kan användas som påkömningsskydd/stötskydd för väggar, kontor, maskiner, transportbanor mm



## Genomskjutningsskydd

Fyrkantströr. Längd 2900mm. Färg signalgul. Fäste för genomskjutningsskydd med låsbricka och skruv.



## Nättram - Ryggvät

Eliminerar gods från att falla ner och orsaka personskador. Fästes med konsol och låsbeslag. Mer information om [nätväggar](#)>>



## Balkspärr

Låser bärbalken. Viktigaste säkerhets detaljen, ett absolut säkerhetskrav!



## Iläggshyllplan

Används för alla typer av förvaring och kan enkelt anpassa efter godset.



## Näthyllplan

Eliminerar gods från att falla igenom bärplan och krav vid sprinklerinstallationer. Mer information om [näthyllplan](#)>>



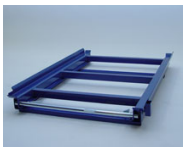
## Mellanvägg/avdelare

Mellanvägg/hyllavdelare för pallställ.



## Skylt- & Märksystem

Etiketthållare, självhäftande eller magnetskyltar för olika typer av gavlar, hyllor och balkar. Mer information om [märksystem](#)>>



## Utdragsenhet - Balkmonterad

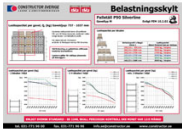
Dubbelverkande för balkmontering kan dras ut åt båda hållen. Lastkapacitet 600 kg



## Utdragsenhet - Med hjul

Golvmodell m stödhjul. Lastkapacitet 1000 kg





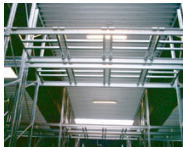
### Skyltar

Skyltar för belastnings-, bruks- och montageanvisning.



### Fot för asfaltsgolv

För viktfordelning vid golv av asfalt. Ange ställagetyp för rätt modell.



### Tunnelskydd

Tunnelskydd, placeras mellan balkarna som extra stöd.



### Avdelare

För vertikal förvaring av långgods i pallställ.



### Insats för oljefat

För oljefat eller annat cylinderformat gods. 2 storlekar. Inermåt 360 eller 548 mm. Maxlast 1000 resp 1200 kg.



### Stolpfot

110 x 140 x 4 mm.  
Nivelleringsbrickor 1 mm



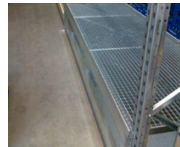
### Halvpallsinsatser

Halvpallsinsatser för mindre pallar.



### Tvärbalk

Mellanliggande balk mellan främre och bakre bärbalk. Finns för både kortsides- och långsideshantering.



### Dropptråg

Vid ev. läckage kan galvaniserade dropptråg placeras på golvet eller per nivå.



### Trumsats, kabeltrumma

För upphängning av kabelrullar i pallställ. Kan enkelt flyttas i och ur position.