

Entresolsystem ME 300



ENTRESOL
ME 300

ENTRESOL ME300 kan vara lösningen i stället för en komplicerad och kostsam utbyggnad när behov föreligger av mer yta. Antingen det är fråga om lager-, produktions- eller kontorsyta. Konstruktionen kan genom sin design och unika balkkonstruktion i standardutförande klara spann på upp till 8 meter och belastningar upp till 1500 kg per m². ME300 kan förses med vari-

erande typ av golvbeläggingsmaterial beroende på användningsområde. Gallerdurk, obehandlad spånplatta eller skiva med högkvalitativt melaminytskikt och vitlackerad undersida. ME300 är den prisvärda, flexibla entresolen som ger det önskade extra tillskottet av golvyta.



↑ Distributionslager i första etage med vitlackerad undersida på entresolgolv för uppnående av en god ljusreflexion. Sprinklersystem indraget genom urtag i entresolbalkarna.

↓ Norska Toyota i Drammen har löst sitt behov av utökad lageryta med entresol ME300. På såväl golvytan under entresolplanet som på entresolplanet har hyllställ HI280 byggts upp.



LOKALUTNYTTJANDE. Våldigt ofta finns det gott om outnyttjad volym i industrilokaler med skilda verksamhetsområden. När, av olika skäl, golvytan är maximalt utnyttjad inträder expansionsplanerna. Till- eller ombyggnad. Layoutförändringar. Rätt alternativ är påfallande ofta en investering i skräddarsydda entresoler.

EFFEKTIVITET. Kommer med automatik. Kontakta oss så kommer vi med ett förslag på lösning baserat på kundspecifika önskemål. Vi dimensionerar, levererar och installerar. Det är dags att lämna handelsbalk och svets till förmån för prefabricerade färdiga mekano-system.



EKONOMI. Att bygga industrilokaler varierar kostnads- mässigt stort beroende på vilken verksamhet som bedrivs. Men generellt ligger produktionskostnaden på mellan 5–10.000:-/m². En entresol kostar varierande mellan 1000 och 2000:-/m² beroende belastning, spann, ytskikt på golv och om den skall vara brandskyddad. Produktionskostnaderna för en entresol är alltså avsevärt mycket lägre än för en om- eller tillbyggnad. I tillägg kommer dessutom alla administrativa kostnader.

LOGISTIK. Ledord i de flesta verksamheter. Med en entresolinstallation kombinerad med frekvensstyrd lagring kan en logistisk helhet uppnås, som effektivt hjälper till att skapa rationella flöden i verksamheten och en effektiv logistik erhålles.

← Entresol ME300 uppbyggd i lagerlokal för kemisk industri.

↓ Entresol ME300 uppbyggd i två plan, »dubbelentresol«, i lager hos möbelhandel. I golvplan har planerats för fria hanteringsytor för transport och leveranszoner.

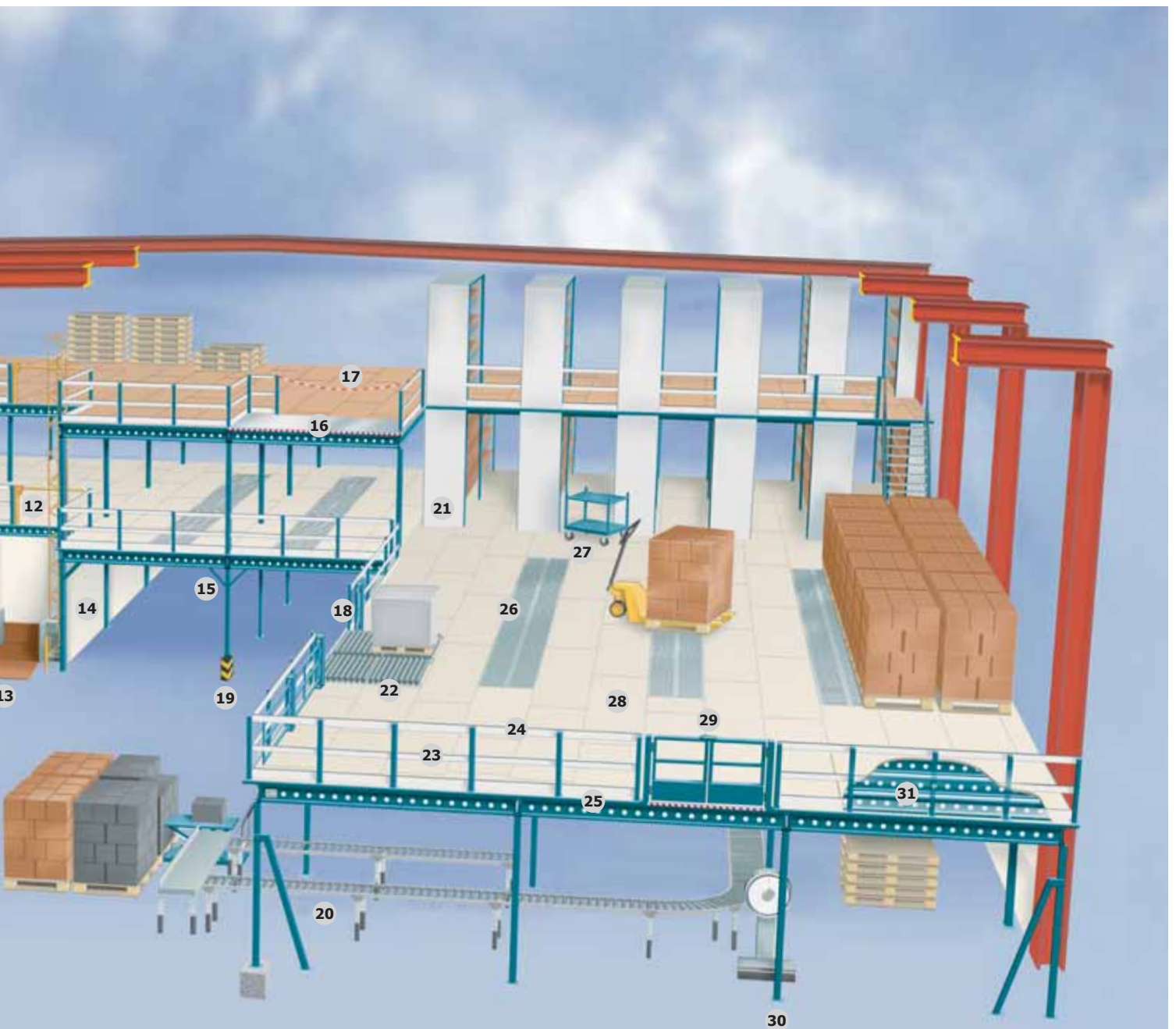


Entresol ME 300 – logistisk integration



- 1** Utrymningsstege med säkerhetsbur
- 2** Vertikal krysstagning
- 3** Väggsystem för kontor eller kantine
- 4** Trappa med integrerad mellanplattform
- 5** Nätväggar för t.ex. verkstadsdel
- 6** Kontrollstation
- 7** Nätskjutdörr
- 8** Tak som avlastningsyta och lagring

- 9** Säkerhetsgrind
- 10** Grenställ
- 11** Trappa med galvaniserade mönsterformade steg
- 12** Säkerhetsstång
- 13** Servicehiss
- 14** Avdelande vägg
- 15** Knästagning
- 16** Stålbeltat skyddsgolv



- 17** Pallstation med skyddsräcke
- 18** Skjutgrind, manuell eller elektrisk
- 19** Stolpskydd
- 20** Stabiliseringsstolpe
- 21** Fristående hyllsystem
- 22** Pallstation med rullbanor
- 23** Skyddsräcke
- 24** Handedare i stål eller trä

- 25** Sparklist
- 26** Gallerdurk
- 27** Plockvagn
- 28** Golvskivor med yta belagd med antihalk-skyddsfärg eller slitstark melamin
- 29** Svänggrind
- 30** Stolpe med fotplatta och ankarbult
- 31** Sekundärbalk

TEKNISK INFORMATION. ME300 består av vertikala pelare och horisontella primär- och sekundärbalkar. Primärbalkarna är försedda med hexagona utstansningar för kabel- och sprinklerinstallation. Stagning sker genom krysstagning, knästagning eller golvmonterade stabiliseringsstolpar. Golvet kundanpassas med 38 mm spontad spånskiva i standard utförande. Belastning och distans mellan pelare upp till 1500 kg/m² och spann upp till 8 m längd.



SIGMA PROFIL

H 300 x B 80 mm, godstjocklek 1,75 mm stål
H 300 x B 80 mm, godstjocklek 2,25 mm stål



C-PROFIL

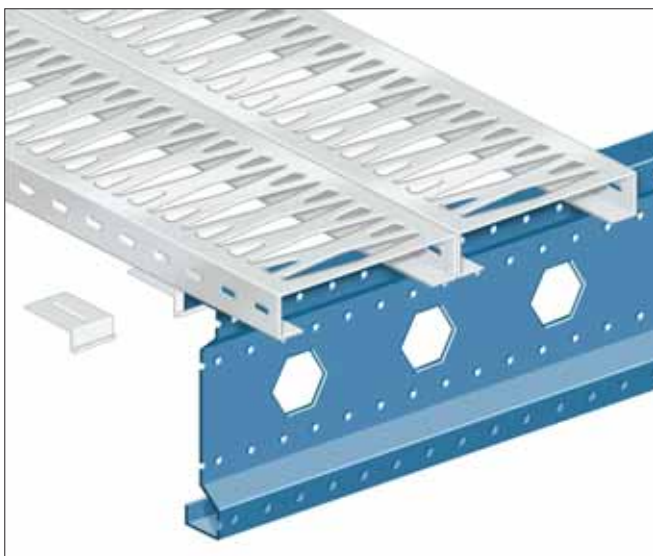
H 300 x 80 mm, godstjocklek 4 mm stål
H 350 x 100 mm, godstjocklek 3 mm stål
H 350 x 100 mm, godstjocklek 4 mm stål



Stolpe med balkfäste samt dubbelbalk. Rundat vinkelbeslag binder samman primär och sekundärbalk. Förstansade hål underlättar montage.



Här utgöres golvmaterialet av profilplåt och armerad betong.



Golvmaterialet är alltid kundanpassat. Här visas gallerduk och fäste med vinkelbeslag.



Vanligaste golvmaterialet är boardskiva, 38 mm, i något utförande. Antingen lackerad i slitstark färg eller melaminbelagd med vitmålad undersida för bästa ljusreflexion.



TRAPP, tillverkad med vangstycke i profilerad stålplåt, där handledare och vangstycke är färdigsvetsade. Därför mycket montagevänliga. Steg av greppvänlig, halkfri galvaniserat galler som bultas till vangstycke. Trapp kan erhållas med avstigningsplan.



RÄCKVERK i fyrkantrör med mellanliggare i profilerad stålprofil. Överliggare kan fås i antingen lackerat stålutförande eller av mjukformad träprofil.



SÄKERHETSGRINDEN är ergonomiskt utformad, vilket innebär att den är balanserad så att den utan ansträngning kan öppnas och stängas. Grinden finns med en- eller tvåpallsbreddsutformning.



TRADITIONELL FJÄDERBELASTAD GRIND, som öppnas genom att truck kör in med pallast och vid återgång stängs automatiskt. Kan även levereras med öppning sidledes med automatisk stängning.

Entresolsystem ME 300 för trygg extra golvyta



- ME300 – Lösningen till mer utrymme.
- Design i överensstämmelse med FEM normerna Sektion 10-02-02, NEN och Eurocode 3.
- 5 års garanti.
- Alltid kundanpassade.
- Alternativet till om- eller tillbyggnad.
- Kan integreras med Constructors övriga program av väggar och förvaringsystem.

CONSTRUCTOR SVERIGE AB

Huvudkontor

Anders Perssonsgatan 12
416 64 Göteborg
Tel 031-77196 00
Fax 031-77196 96
info.se@constructor.se
www.constructor.se

Regionkontor

Solna Torg 19
171 45 Solna
Tel 08-470 03 30
Fax 08-83 40 06

Regionkontor

Esplanaden 28
852 36 Sundsvall
Tel 060-15 00 90
Fax 060-61 13 06

Regionkontor

Gråbrödersgatan 2
211 21 Malmö
Tel 040-720 90
Fax 040-720 99